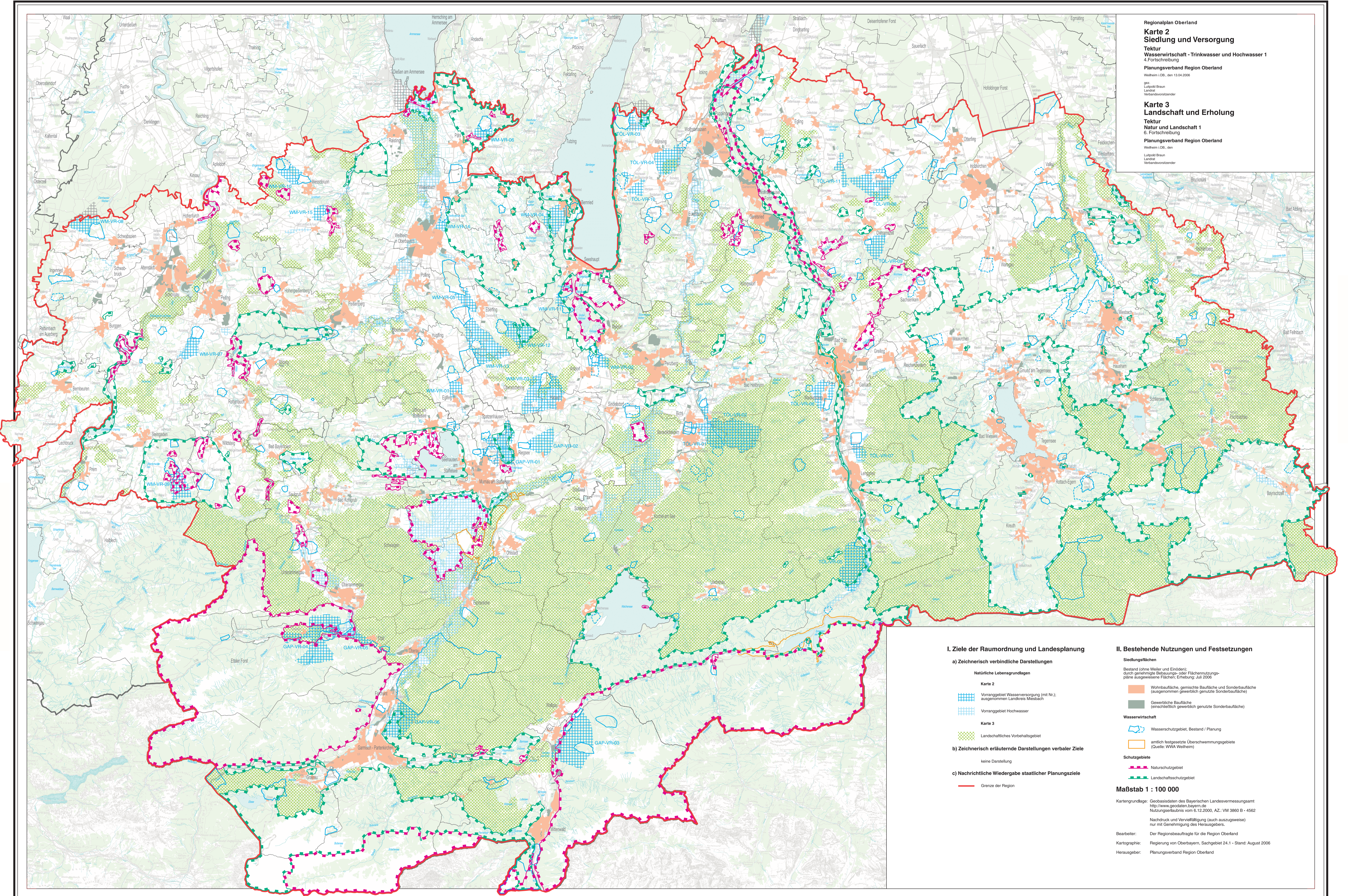


Regionalplan Oberland
Karte 2
Siedlung und Versorgung
 Tektur
 Wasserwirtschaft - Trinkwasser und Hochwasser 1
 4. Fortschreibung
 Planungsverband Region Oberland
 Weilheim i.OB., den 13.04.2006

gpr:
 Lutzold Braun
 Landes-
 Verbandsvorsitzender

Karte 3
Landschaft und Erholung
 Tektur
 Natur und Landschaft 1
 6. Fortschreibung
 Planungsverband Region Oberland
 Weilheim i.OB., den
 Lutzold Braun
 Landes-
 Verbandsvorsitzender



I. Ziele der Raumordnung und Landesplanung

a) Zeichnerisch verbindliche Darstellungen

Natürliche Lebensgrundlagen

- Karte 2**
- Vorranggebiet Wasserversorgung (mit Nr.); ausgenommen Landkreise Miesbach
 - Vorranggebiet Hochwasser
- Karte 3**
- Landschaftliches Vorranggebiet

b) Zeichnerisch erläuternde Darstellungen verbaler Ziele

keine Darstellung

c) Nachrichtliche Wiedergabe staatlicher Planungsziele

Grenze der Region

II. Bestehende Nutzungen und Festsetzungen

Siedlungsflecken

Bestand (ohne Weiler und Erhöden); durch genehmigte Bebauungs- oder Flächennutzungspläne ausgewiesene Flächen; Erhebung: Juli 2006

- Wohnbaufläche, gemischte Baufläche und Sonderbaufläche (ausgenommen gewerblich genutzte Sonderbaufläche)
- Gewerbliche Baufläche (einschließlich gewerblich genutzte Sonderbaufläche)

Wasserwirtschaft

- Wasserschutzgebiet, Bestand / Planung
- amtlich festgesetzte Überschwemmungsgebiete (Quelle: WWA Weilheim)

Schutzgebiete

- Naturschutzgebiet
- Landschaftsschutzgebiet

Maßstab 1 : 100 000

Kartengrundlage: Geobasisdaten des Bayerischen Landesvermessungsamt
<http://www.geodaten.bayern.de>
 Nutzungsurlaub vom 6.12.2000, AZ.: VM 3860 B - 4562

Nachdruck und Vervielfältigung (auch auszugsweise) nur mit Genehmigung des Herausgebers.
 Bearbeiter: Der Regionsbeauftragte für die Region Oberland
 Kartographie: Regierung von Oberbayern, Sachgebiet 24.1 - Stand: August 2006
 Herausgeber: Planungsverband Region Oberland